

# Na pivo do muzea

► Muzeum hlavního města Prahy otevírá novou výstavu ► Návštěvníci se na ní vrátí o sto let v čase ► Spatří dobové výletní restaurace Prahy

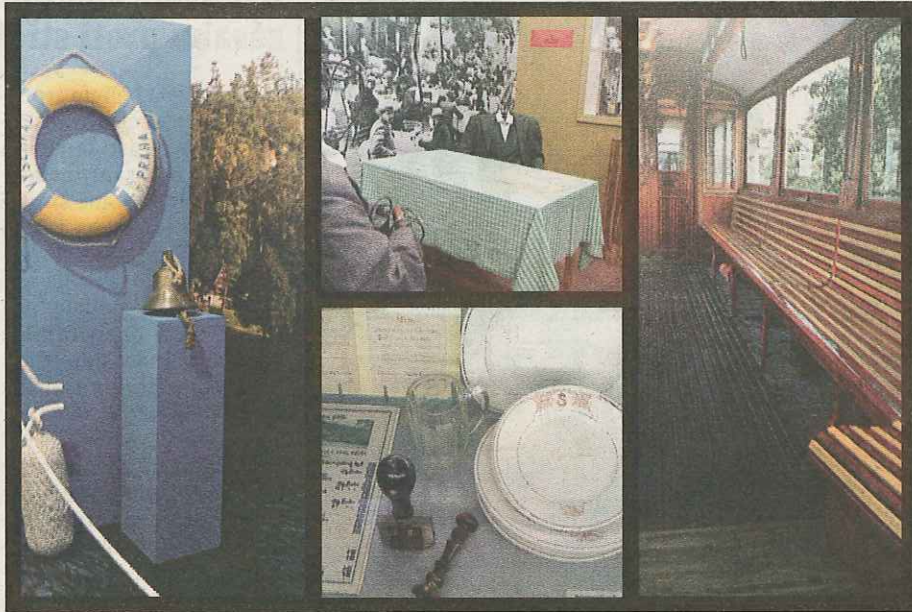
METRO – ADAM VÁCHAL

Nejoblíbenější restaurace Pražanů minulého století nyní najdete na jednom místě – v budově Muzea hlavního města Prahy na Florenci dnes začíná výstava Pražské výletní restaurace.

„Lidé se mohou těšit především na atmosféru tehdejší doby,“ říká autor výstavy Tomáš Dvořák.

V první části výstavy naleznete několik malých místností, které představují jednotlivé dopravní prostředky. Nasednout můžete do tramvaje, vlaku či na parník. Nechybí tu ani seznam restaurací, které jsou po cestě.

Druhou část pak představuje samotná staročeská hospůdka, kde dostanete i jídelní lístek. ● ADAM VÁCHAL



## Jižní spoj hlásí vol

Zákaz vjezdu na Jižní spojku včerejška platí, v dopravě výrazně my. Nově otevřená restaurace Pražského okruhu blémové Jižní spojce odlehčila. V z informací ředitelství policie: Bohemia.

„Do této chvíle znamenali na Jižní spojce žádný problém. Doprava je v tomto směru různě lepší, než doposud. Může se jednat až o radšení,“ uvedla Evženová z krajského policie. U nájezdu část okruhu podřízla pouze k částem malení. Fronta podle Česmadu ze dopoledne do Prahy po dálnici Spořilovem. ● č

# MOBILNÍ INTERNET ZA 300 Kč MĚSÍČNĚ

Na Chytré síti s O2 Mobilním Internetem Start bude váš notebook fungovat naplno.



CHYTRÁ SÍŤ

Více na [www.o2pripojse.cz](http://www.o2pripojse.cz) nebo na 800 02 02 02

česko-slovenský

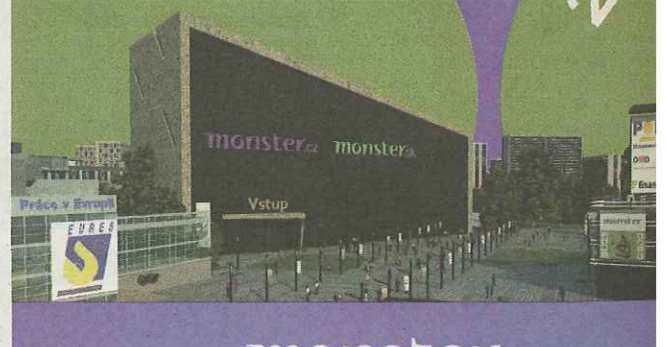
# virtuální VELETRH práce

[www.dnyprace.cz](http://www.dnyprace.cz)

4. - 10. 10.



hlavní partner



# Na pivo do muzea

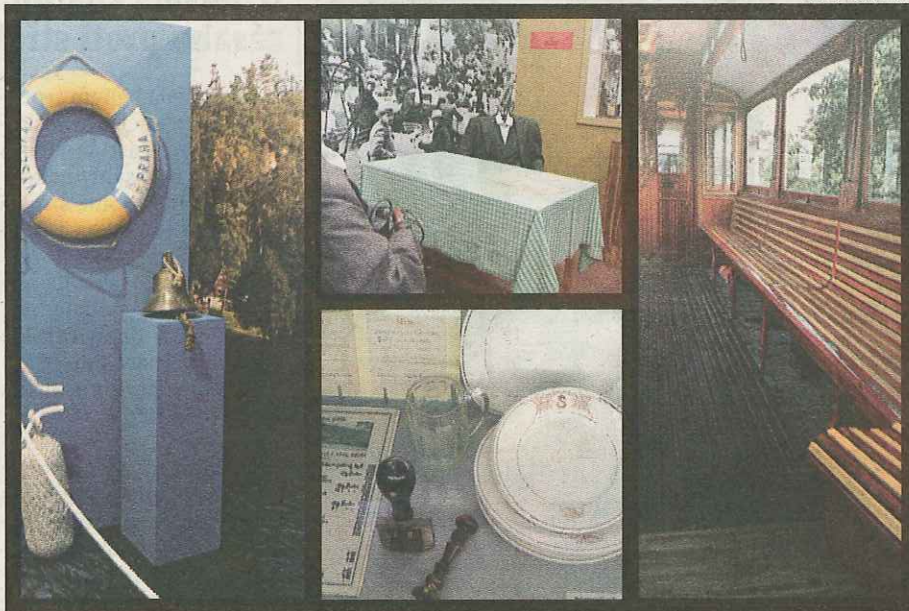
► Muzeum hlavního města Prahy otevírá novou výstavu ► Návštěvníci se na ní vrátí o sto let v čase ► Spatří dobové výletní restaurace Prahy

Nejoblíbenější restaurace Pražanů minulého století nyní najdete na jednom místě – v budově Muzea hlavního města Prahy na Florenci dnes začíná výstava Pražské výletní restaurace.

„Lidé se mohou těšit především na atmosféru tehdejší doby,“ říká autor výstavy Tomáš Dvořák.

V první části výstavy naleznete několik malých místností, které představují jednotlivé dopravní prostředky. Nasednout můžete do tramvaje, vlaku či na parník. Nechybí tu ani seznam restaurací, které jsou po cestě.

Druhou část pak představuje samotná staročeská hospůdka, kde dostanete i jídelní lístek. ● ADAM VÁCHAL



METRO – ADAM VÁCHAL

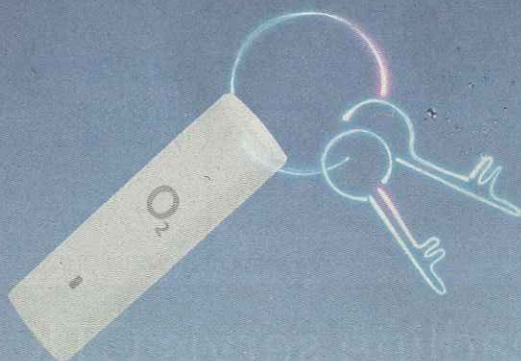
## Jižní spoj hlásí volu

Zákaz vjezdu na Jižní spojku včerejška platí, v dopravě výrazně my. Nově otevřená Pražského okruhu blémové Jižní spojně odlehčila. V z informací ředitelství policie: Bohemia.

„Do této chvíle znamenali na Jižní spojku žádný problém. Doprava je v tomto směru různě lepší, než doposud. Může se jednat až o radšení,“ uvedla Evu z krajského policie. U nájezdů část okruhu podzví pouze k částem malení. Fronta podle Česmadu ze dopoledne do Prahy po dálnici Spořilovem. ● č

# MOBILNÍ INTERNET ZA 300 Kč MĚSÍČNĚ

Na Chytré síti s O<sub>2</sub> Mobilním Internetem Start bude váš notebook fungovat naplno.



CHYTRÁSÍŤ

Více na [www.o2pripojse.cz](http://www.o2pripojse.cz) nebo na 800 02 02 02

česko-slovenský

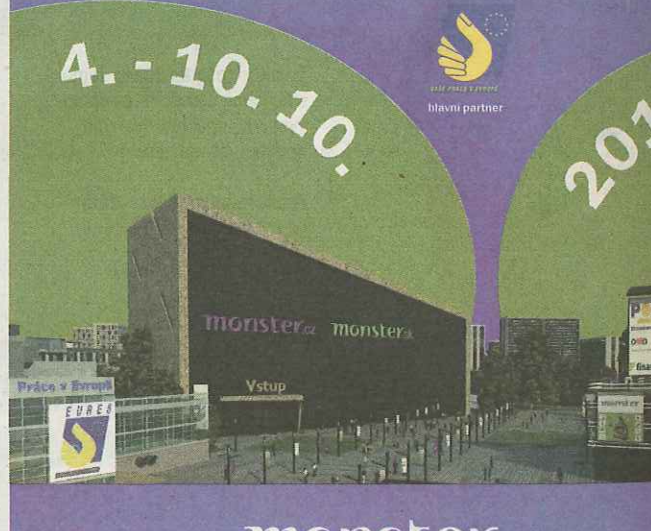
# virtuální VELETRH práce

[www.dnyprace.cz](http://www.dnyprace.cz)

4. - 10. 10.



hlavní partner



# Na pivo do muzea

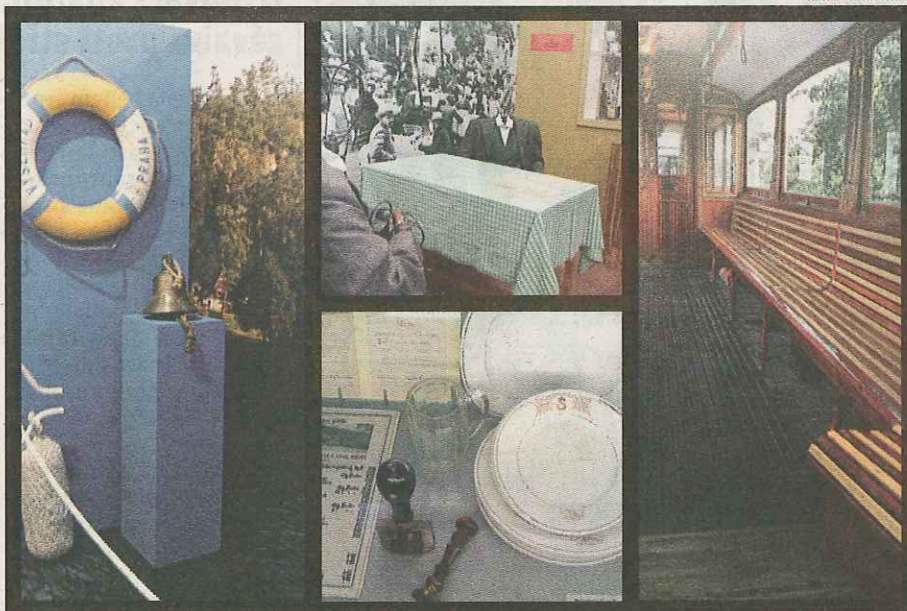
► Muzeum hlavního města Prahy otevírá novou výstavu ► Návštěvníci se na ní vrátí o sto let v čase ► Spatří dobové výletní restaurace Prahy

Nejoblíbenější restaurace Pražanů minulého století nyní najdete na jednom místě – v budově Muzea hlavního města Prahy na Florenci dnes začíná výstava Pražské výletní restaurace.

„Lidé se mohou těšit především na atmosféru tehdejší doby,“ říká autor výstavy Tomáš Dvořák.

V první části výstavy naleznete několik malých místností, které představují jednotlivé dopravní prostředky. Nasednout můžete do tramvaje, vlaku či na parník. Nechybí tu ani seznam restaurací, které jsou po cestě.

Druhou část pak představuje samotná staročeská hospůdka, kde dostanete i jídelní lístek. ● ADAM VÁCHAL



METRO – ADAM VÁCHAL

## Jižní spoj hlásí volu

Zákaz vjezdu na Jižní spojkou včerejška platí, v dopravě výrazně my. Nově otevřený Prážského okruhu blémové Jižní spojně odlehčila. V z informací ředitelství policie: Bohemia.

„Do této chvíle znamenali na Jižní spojě žádný problém. Doprava je v tomto směru různě lepší, než doposud. Může se jednat až o radšení,“ uvedla Evu z krajského policie. U nájezdu část okruhu podíjí pouze k částem malení. Fronta podle Česmadu ze dopoledne do Prahy po dálnici Spořilovem. ● č

# MOBILNÍ INTERNET ZA 300 Kč MĚSÍČNĚ

Na Chytré síti s O2 Mobilním Internetem Start bude váš notebook fungovat naplno.



CHYTRÁSÍŤ

Více na [www.o2pripojse.cz](http://www.o2pripojse.cz) nebo na 800 02 02 02

česko-slovenský

# virtuální VELETRH práce

[www.dnyprace.cz](http://www.dnyprace.cz)

4. - 10. 10.



hlavní partner



# Na pivo do muzea

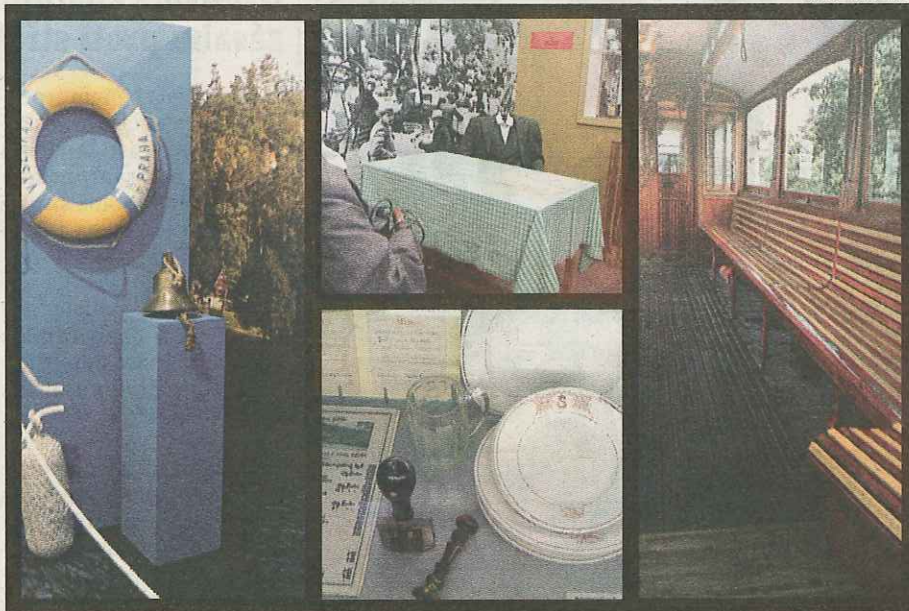
► Muzeum hlavního města Prahy otevírá novou výstavu ► Návštěvníci se na ní vrátí o sto let v čase ► Spatří dobové výletní restaurace Prahy

Nejoblíbenější restaurace Pražanů minulého století nyní najdete na jednom místě – v budově Muzea hlavního města Prahy na Florenci dnes začíná výstava Pražské výletní restaurace.

„Lidé se mohou těšit především na atmosféru tehdejší doby,“ říká autor výstavy Tomáš Dvořák.

V první části výstavy naleznete několik malých místností, které představují jednotlivé dopravní prostředky. Nasednout můžete do tramvaje, vlaku či na parník. Nechybí tu ani seznam restaurací, které jsou po cestě.

Druhou část pak představuje samotná staročeská hospůdka, kde dostanete i jídelní lístek. ● ADAM VÁCHAL



METRO – ADAM VÁCHAL

## Jižní spoj hlásí vol

Zákaz vjezdu na Jižní spojku včerejška platí, v dopravě výrazně my. Nově otevřená Pražského okruhu blémové Jižní spojce odlehčila. V z informací ředitelství policie: Bohemia.

„Do této chvíle znamenali na Jižní spojce žádný problém. Doprava je v tomto směru různě lepší, než doposud. Může se jednat až o radšení,“ uvedla Evženová z krajského policie. U nájezdu část okruhu podíjí pouze k částem malení. Fronta podle Česmadu ze dopoledne do Prahy po dálnici Spořilovem. ● č

# MOBILNÍ INTERNET ZA 300 Kč MĚSÍČNĚ

Na Chytré síti s O<sub>2</sub> Mobilním Internetem Start bude váš notebook fungovat naplno.



CHYTRÁ SÍŤ

Více na [www.o2pripojse.cz](http://www.o2pripojse.cz) nebo na 800 02 02 02

česko-slovenský

# virtuální VELETRH prac

[www.dnyprace.cz](http://www.dnyprace.cz)

4. - 10. 10.



hlavní partner

